

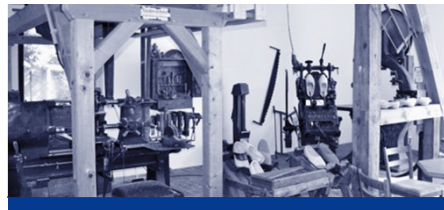
# STADT·UMLAND·WETTBEWERB BRANDENBURG

Jahresveranstaltung 2021      09.12.2021

**»Ressourcenschonende Mobilität«**

ELER-geförderte Ladeinfrastruktur

Torsten Jeran | Regionalmanagement der LAG Barnim e. V.



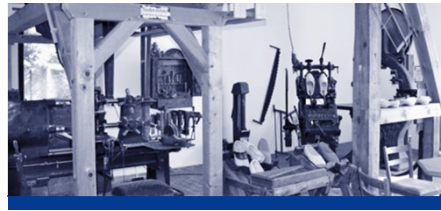
## Was ist LEADER?

*Abkürzung für "Liaison Entre Actions de Développement de l'Economie Rurale" (= Verbindung zwischen Aktionen zur Entwicklung der ländlichen Wirtschaft)*

- Initiative der Europäischen Union zur Förderung und Entwicklung der ländlichen Regionen in Europa (seit 1991)
- **Ziel:** Lebensqualität im ländlichen Raum und Diversifizierung der ländlichen Wirtschaft fördern
- **Territorialer Ansatz:** abgrenzbare Regionen als Grundlage des Ansatzes + Regionales Entwicklungskonzept
- **Bottom-up-Ansatz:** breite Bürgerbeteiligung (private sowie öffentliche Akteure, sektorübergreifend)

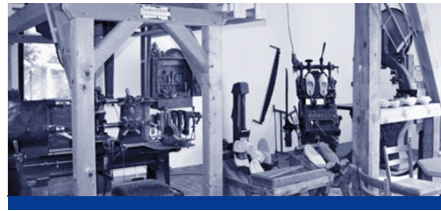


Bilder (dvs 2021)



## Einordnung des SUW in den LEADER-Prozess in Brandenburg

- Regeln aus dem PAK Erlass sind auch für ELER-Projekte im SUW gültig
- Projekte müssen Projektauswahlverfahren der LAG durchlaufen und positives Votum erhalten
- Kein zusätzliches Budget für die LAG'en für SUW-Projekte aus dem ELER



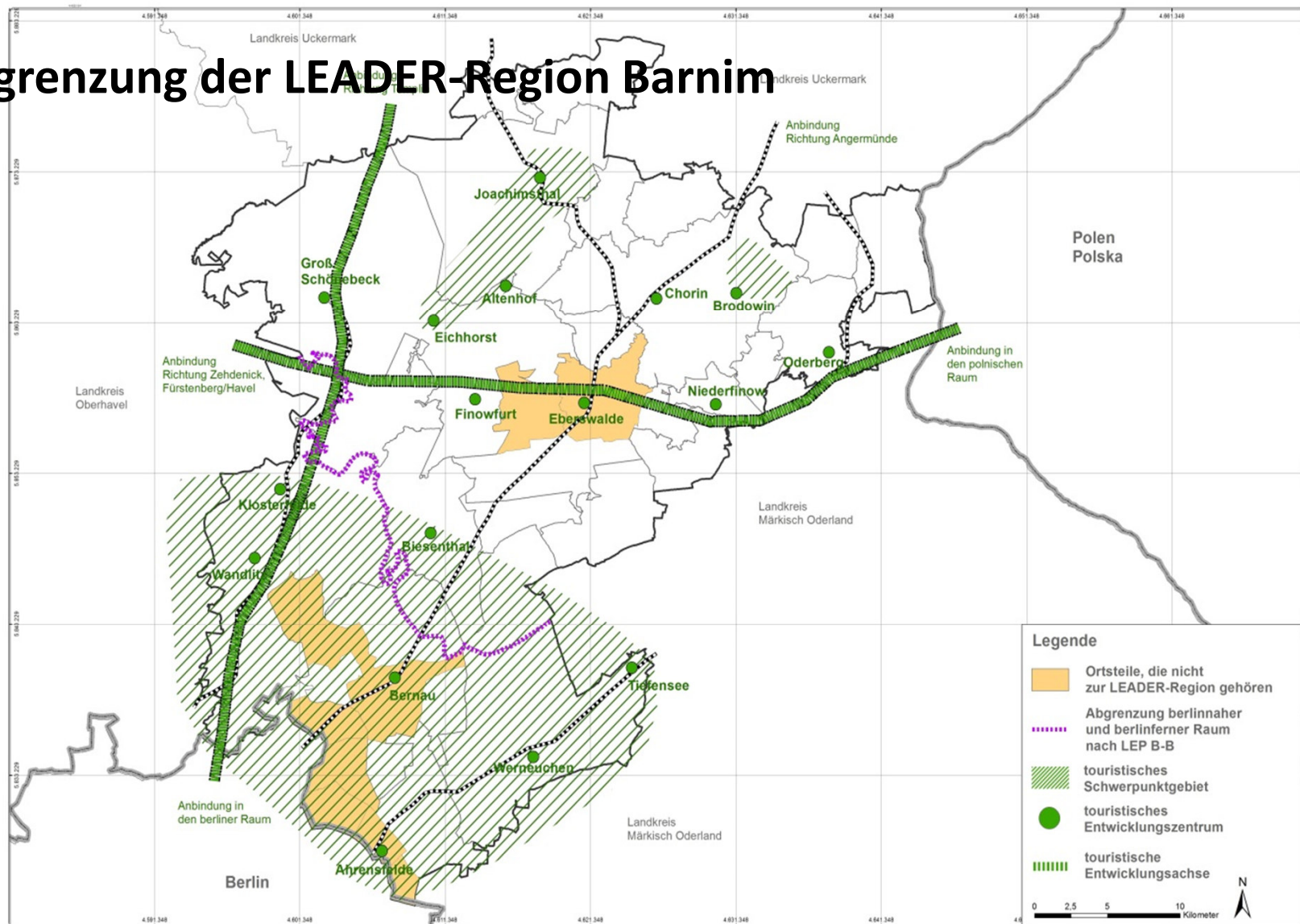
## Kurzportrait der LAG Barnim e.V.

\* LAG = Lokale Aktionsgruppe

- Gründung im Jahre 2007
- Aktuell 36 Mitglieder, 8 Vorstandsmitglieder (davon 6 WISO-Partner)
- Gebietsabgrenzung entspricht weitestgehend dem Landkreis Barnim
- Ausgenommen: städtische Räume von Bernau und Eberswalde sowie Panketal (außer Hobrechtsfelde) und Ahrensfelde (außer Blumberg und Mehrow)
- ca. 86.000 EW
- 1.332 km<sup>2</sup> - ca. 64 Einwohnern/km<sup>2</sup> (+ 3 EW/ km<sup>2</sup> zu 2013)
- Zwei Mittelzentren (Bernau bei Berlin und Eberswalde) Gewinner im SUW – annähernd flächendeckender SUW-Ansatz für LK Barnim



# Abgrenzung der LEADER-Region Barnim





## Projektbeispiele

### Konzept für den Qualitätsrundwanderweg Barnim

- Projektstandort Landkreis
- ProjektträgerIn Amt Britz Chorin Oderberg
- Bewilligung 2017
- Fördermittel 28.940,00 €



### Einheitliches touristisches Informations-Tafel-System für die Ämter Biesenthal-Barnim, Britz-Chorin-Oderberg und die Gemeinde Schorfheide

- Projektstandort Biesenthal-Barnim, Britz-Chorin-Oderberg, Schorfheide
- ProjektträgerIn Amt Biesenthal-Barnim
- Bewilligung 2018
- Fördermittel 131.522,37 €





## Projektbeispiele

### Konzept für ein Mobilitätsmanagement im ländlichen Raum und in der bestätigten LEADER-Gebietskulisse des Landkreises Barnim

- Projektstandort Landkreis
- ProjektträgerIn Landkreis Barnim
- Bewilligung 2016
- Fördermittel 22.379,04 €

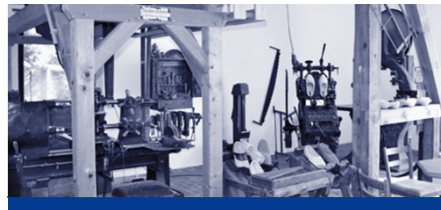


### Mobilitätsstation Werneuchen

- Eröffnung 15. April 2021
- Mittel vom Landkreis Barnim 120.000€
- Neu: eine öffentlich buchbare Pedelec-Flotte



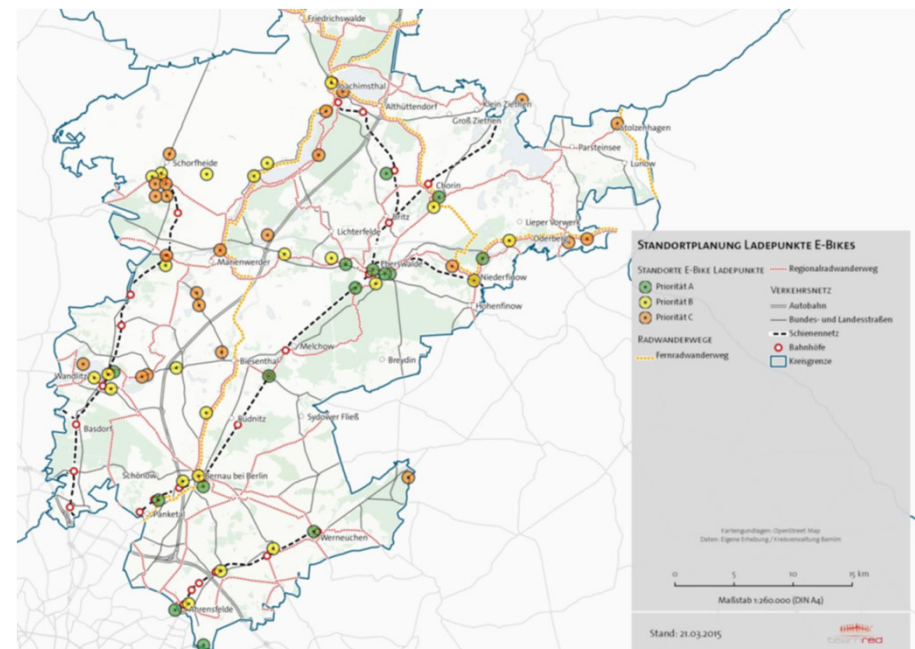
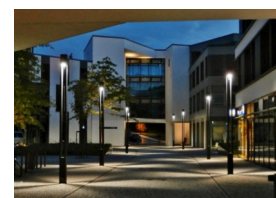
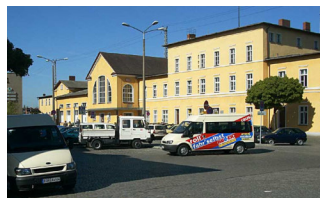
v.l. / Foto: Torsten Stapel



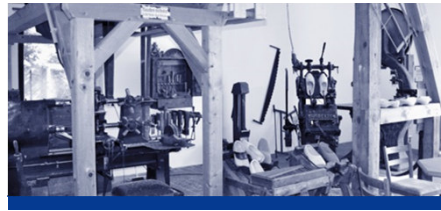
## Projektbeispiele

### Konzept zum Aufbau einer flächendeckenden Ladeinfrastruktur für elektrisch betriebene Fahrzeuge im Landkreis Barnim

- Fertigstellung 2015
- Auftraggeber LAG Barnim e.V.
- Konzepterarbeitung team red Deutschland GmbH







## Projektbeispiele

### Ladeinfrastruktur der Stadt Werneuchen

- Projektstandort Werneuchen
- ProjektträgerIn Stadt Werneuchen
- Bewilligung 2016
- Fördermittel 14.204,31 €



### Aufbau einer flächendeckenden Ladeinfrastruktur für E-Bikes in Wandlitz

- Projektstandort Wandlitz
- ProjektträgerIn Gemeinde Wandlitz
- Bewilligung 2017
- Fördermittel 43.709,59 €



