



EFRE-Förderung 2021-2027

Nachhaltige Stadtentwicklung (NaS)

Auswertung des 1. Aufrufs

inhaltliche Aspekte

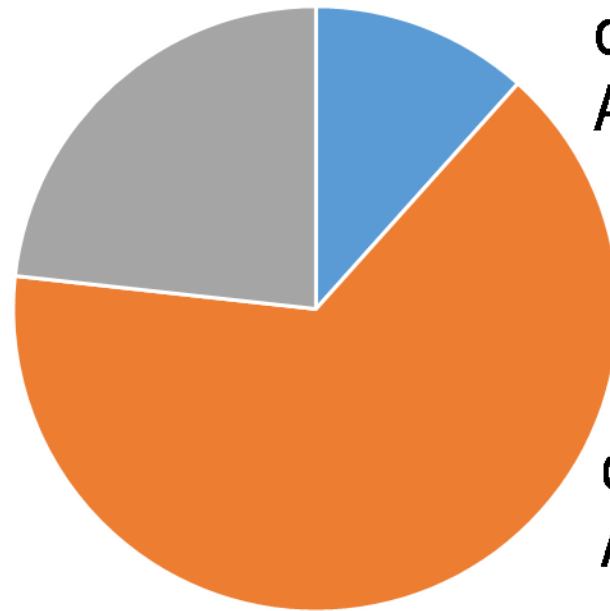
Tagesordnung

- 1. Allgemeine Antragssituation**
- 2. Ablehnungsgründe**
- 3. FAQ – Auszug**
- 4. Hinweise für weitere Calls**

1. Allgemeine Antragsituation und -auswertung

von 43 Anträgen erfüllten

ca. 23% die
Anforderungen



ca. 12% die formalen
Anforderungen nicht

ca. 65% die inhaltlichen
Anforderungen nicht

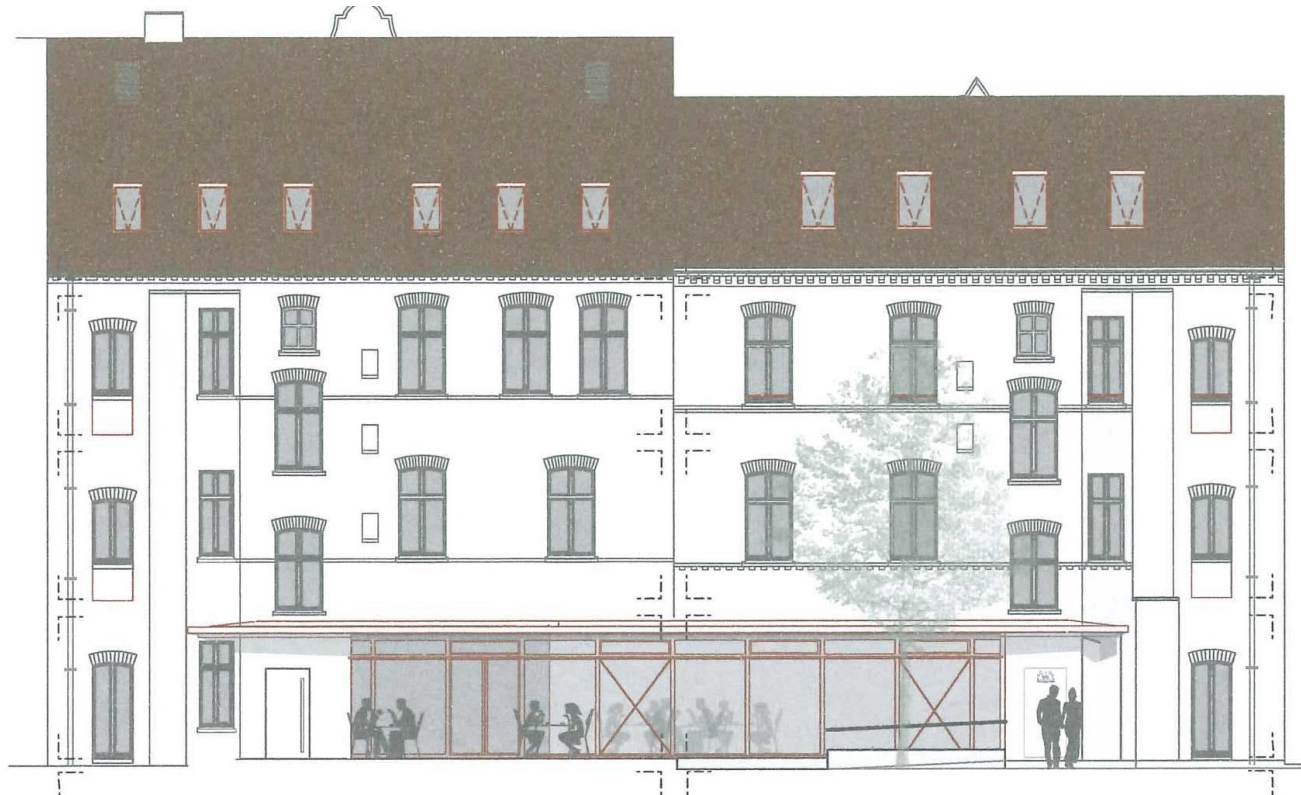
2. Ablehnungsgründe

2.1 vorgesehene Nutzung stellt eine
kommunale Pflichtaufgabe dar

2.2 bei der beantragten Maßnahme handelt es sich
(überwiegend) um einen Neubau

2. Ablehnungsgründe

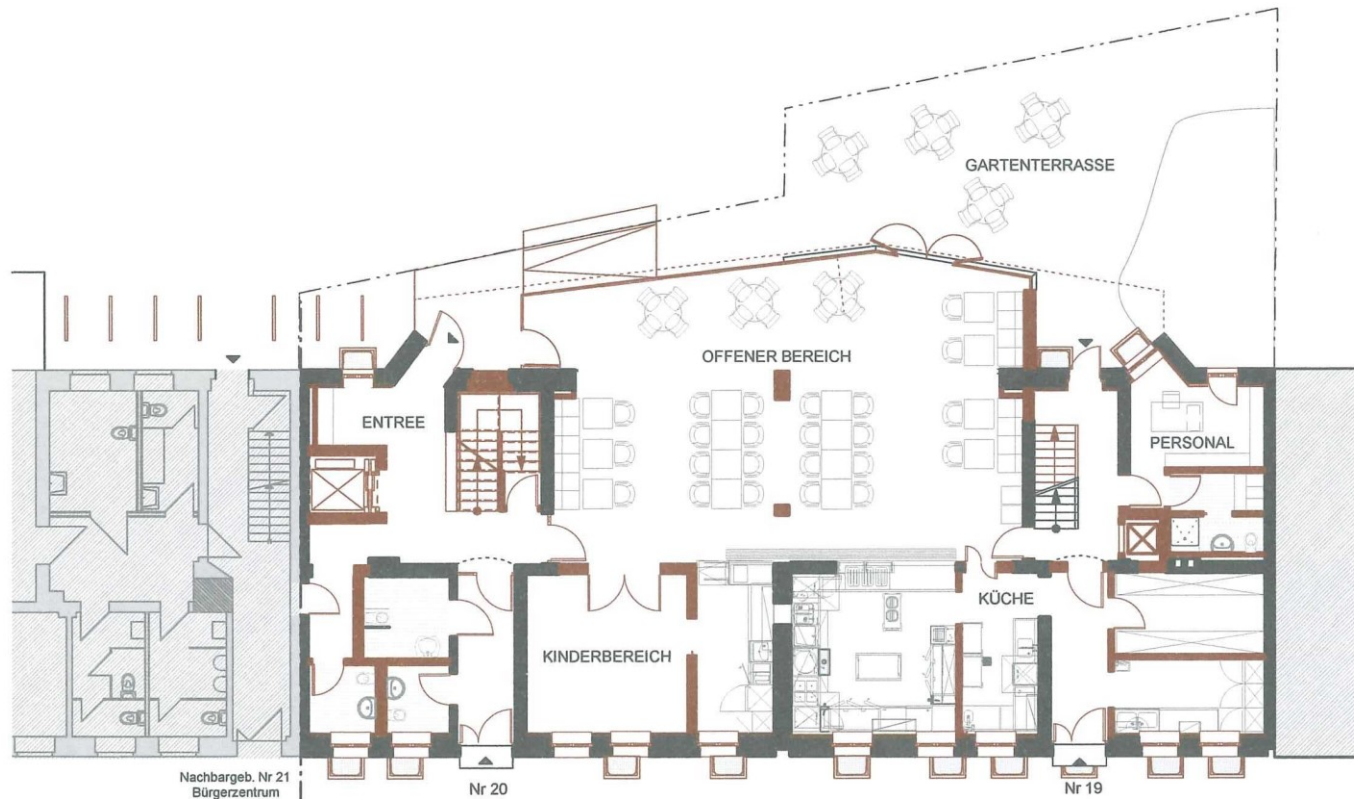
Förderfähiges Beispiel (aus der Städtebauförderung)



Quelle: SOS-Kinderdorf e. V.

2. Ablehnungsgründe

Förderfähiges Beispiel (aus der Städtebauförderung)



Quelle: SOS-Kinderdorf e. V.

2. Ablehnungsgründe

2.3 beantragte Maßnahme lässt sich nicht aus dem
INSEK des zentralen Ortes ableiten

2.4 beantragter Maßnahme fehlt der überörtliche
Ausstrahlungseffekt

2.5 Sonstige

3. FAQs - Auszug

- *Ist eine Investition auf fremden Grundstücken möglich?*
Nein, ...jedoch werden Erbpachtverträge einem Eigentumsnachweis gleichgesetzt.
- *Sind Kirchengemeinden antragsberechtigt?*
Ja, Kirchengemeinden sind als Träger sozialer Einrichtungen antragsberechtigt.
- *Sind Planungswettbewerbe oder sonstige investitionsvorbereitende Maßnahmen auch getrennt von der Umsetzung Fördergegenstand?*
Nein.

3. FAQs - Auszug

- *Ist die Sanierung von Brachen oder die Beseitigung von Altlasten ein eigenständiger Fördergegenstand?*
Nein.
- *Was zählt nicht zum vorzeitigen Maßnahmenbeginn?*
Leistungsphasen 1-6, detaillierte Ausführung durch Herrn Hein (ILB)

4. Hinweise für den 2. und 3. Call

- Falls der Antragsteller kein zentraler Ort ist, ist Abstimmung mit diesem zu führen hinsichtlich der Ableitbarkeit des Vorhabens aus dem INSEK und Kooperation
- Im Vorfeld der Antragstellung gerne mit dem LBV über NAS@LBV.Brandenburg.de Kontakt aufnehmen