



Denkmal-Förderung im Land Brandenburg:

Rückblick 2025 und Ausblick 2026

Pressekonferenz 12. Januar 2026

Ministerium für Wissenschaft,
Forschung und Kultur

Ministerium für Infrastruktur
und Landesplanung



Brandenburgisches Landesamt
für Denkmalpflege und
Archäologisches Landesmuseum



Sanierung der historischen Fassaden des Haupthauses in Glindow

Straßenfassade um 1910
©Georg Marquardt



Hoffassade um 1910
©Georg Marquardt



Haupthaus, Portal um 1910
©Georg Marquardt



Haupthaus um 1996
©Jörg Blobelt - Wikimedia



Ansicht Straßenfassade / Detail Eingang - Aufnahme 1996



Haupthaus, Straßenfassade 2021
©Karl Hiller



Zustand Fenster Haupthaus vor Restaurierung
©Hereth Architekten Potsdam



Zustand Fenster Haupthaus nach Restaurierung
©Hereth Architekten Potsdam



Haupthaus, Wetterschutzdach, 2025
©Hereth Architekten Potsdam



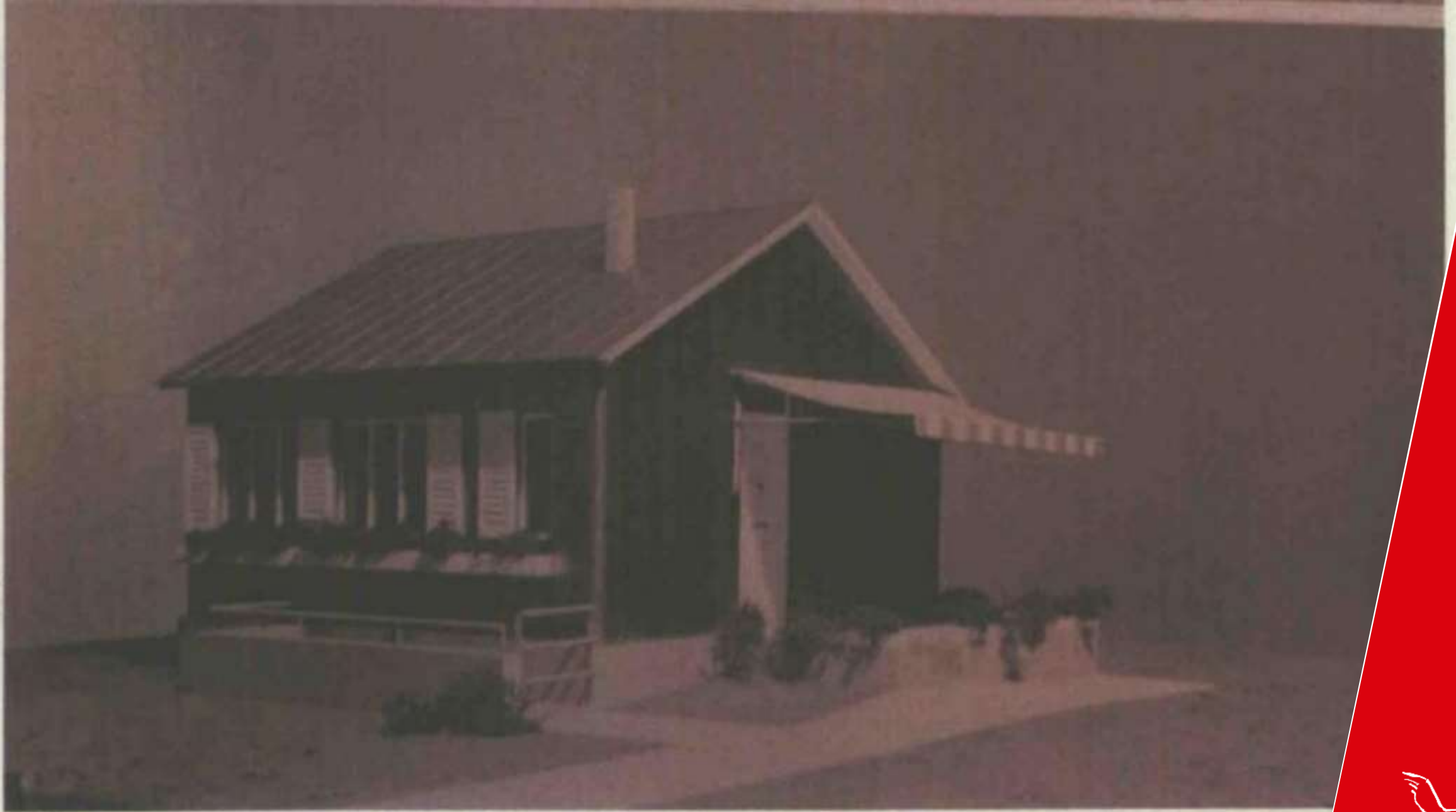
Sanierung des Kupferhauses in Eberswalde

©Stadt Eberswalde

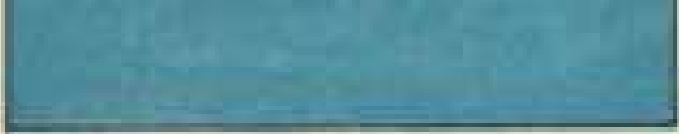




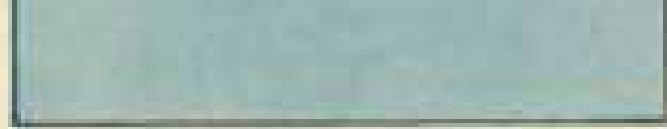
©Wikipedia



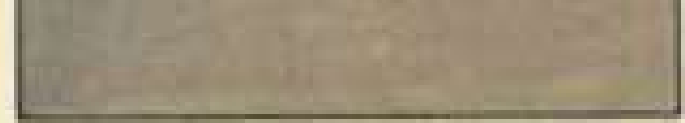
Kupferhausmodelle Typ K0 und K1 aus dem Bauatelier Gropius, 1932



BERGBLAU



PASTELLBLAU



BEIGE



E I N I G E B E I S P I E L E

Reliefmuster für die Innenwände





©Stadt Eberswalde



© Stadt Eberswalde





© Stadt Eberswalde



© Stadt Eberswalde



Denkmal-Förderung im Land Brandenburg:

Rückblick 2025 und Ausblick 2026

Ministerium für Wissenschaft,
Forschung und Kultur

Ministerium für Infrastruktur
und Landesplanung



Brandenburgisches Landesamt
für Denkmalpflege und
Archäologisches Landesmuseum