

# 6. Brandenburgischer Tag des nachhaltigen Planens und Bauens

31. AUGUST 2022

**HOLZ KANN DAS!**

Ulrike Oertel, Fachplanerin für vorbeugenden Brandschutz

Foto: Markus Löffelhardt

# Kompetenzprofil BRANDSCHUTZ PLUS



- Hervorgegangen 2020 aus Eberl-Pacan Gesellschaft von Architekten mbH
- **Geschäftsführer:** Reinhard Eberl-Pacan, Monika Kuhr-Zemke, David Niedermeiser
- **Spezialisierung:** Vorbeugender Brandschutz
- zusätzlich: Brandschutz im Holzbau
- **Mitarbeiter: 17 + Lui**
  - Architekten
  - Holzbauingenieure
  - Fachplaner für vorbeugenden Brandschutz
  - Sachverständige für brandschutztechnische Bau- und Objektüberwachung
  - Brandschutzbeauftragte
  - Verwaltungs-, Buchhaltungs-, Marketing-Mitarbeitenden

**brandschutz<sup>+</sup>**  
**plus** eberl-pacan brandschutzplaner

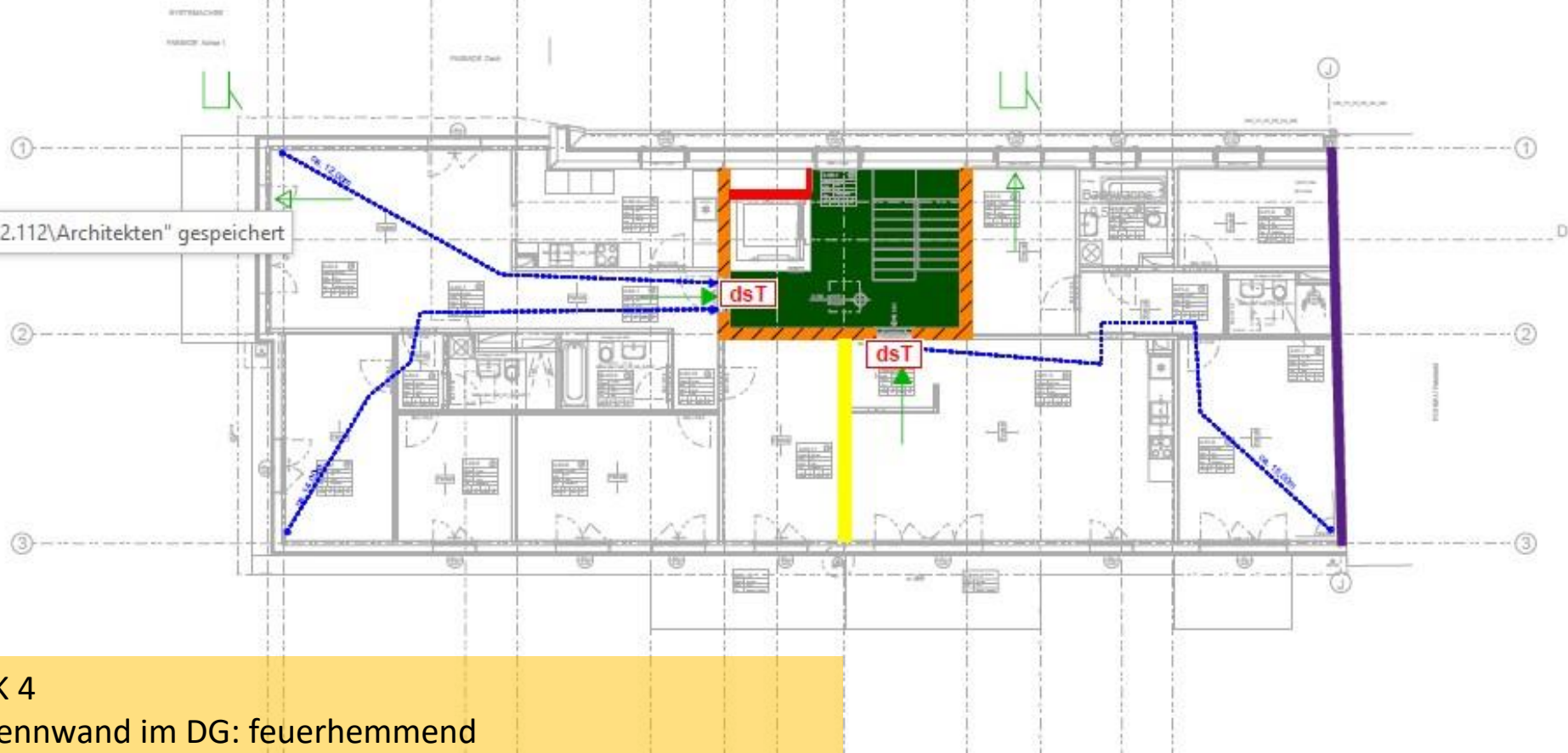


# EISENBAHNSTRASSE NEURUPPIN



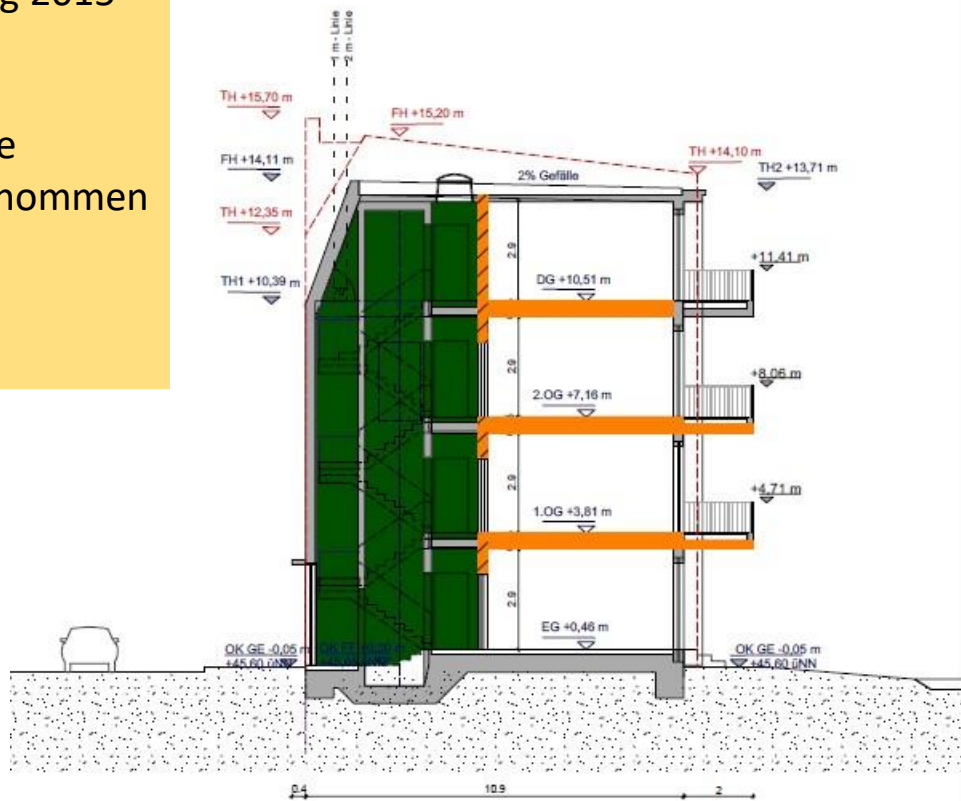
GK 4  
Tragende Teile, Trennwände, Decken: hochfeuerhemmend  
TR-Wand hfh + M  
Brandwand: hochfeuerhemmend + M  
Baumaterial: Massivholz und Stahlbeton (Treppen)

2.168.2.112\Architekten" gespeichert



GK 4  
Trennwand im DG: feuerhemmend  
TR-Wand hfh + M  
Baumaterial: Massivholz und Stahlbeton (Treppen)

- Brandenburgische Bauordnung (BbgBO)
- Liste Techn. Baubestimmungen, Brandenburg 2015
- M-HFH HolzR von 2004
  - Gilt nicht für Holz-Massivbauweisen wie Brettstapel- und Blockbauweise, ausgenommen Brettstapeldecken
  - Galt nur



# Unterschiede M-HFHolzR von 2004 und MHolzBauR von 2021

- M-HFHolzR von 2004
  - Gilt nur für GK 4, nicht GK 5
  - Allseitige Beplankung aus nicht brennbaren Baustoffen
  - nicht für Holz-Massivbauweisen, ausgenommen Brettstapeldecken
  - Focus lag auf hinterlüfteten Holzbauteilen
- MHolzBauR von 2021
  - Gilt für GK 4 und GK 5
  - Gilt auch für Massivholzbauweise
  - Bekleidung von 2 x 18 mm GKF Platte (F30), abweichend
  - Decken holzsichtig oder 25 % der Wände holzsichtig
  - Außer: bei Trennwänden, Wänden anstelle von Brandwänden sowie TR-Wände
  - Aber: in GK 4 sind Brandwände (F60 + M) und TR-Wände in Massivholzbau zulässig, sofern sie F60 erfüllen und mit GKF beplankt werden
  - Hinterlüftete Fassade, nicht brennbare Dämmung, Brandsperren





**FINOWFURT – Gartenhäuser - GK 3, GK 4**  
Stahlbeton, Massivholz - Decken holzsichtig - Trennwände Abweichung für Holzsichtigkeit



FINOWFURT – GUTSHAUS  
Zukünftig als Hotel geplant





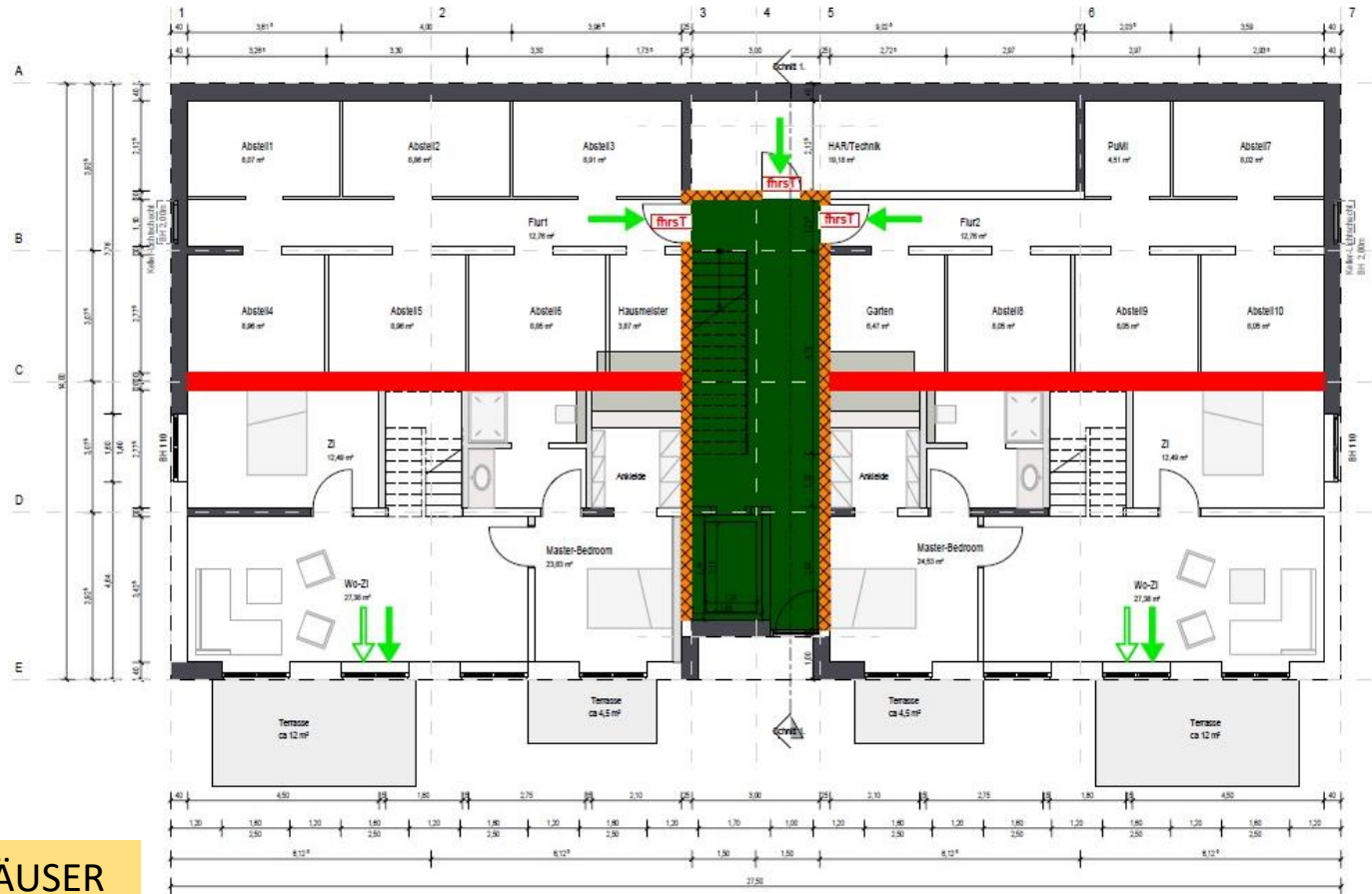
FINOWFURT – GARTENHÄUSER – GK 3, GK 4

Hybrid: Stahlbeton, Massivholz

Decken: holzsichtig

Trennwände/tragende Teile: Abweichung für Holz-sichtigkeit

(wg Decken / 25%-Regel)



FINOWFURT - GARTENHÄUSER  
GK4, UG





FINOWFURT - GARTENHÄUSER  
GK4, EG, OG



FINOWFURT - GARTENHÄUSER  
GK4, DG

WINSSTRASSE /  
JABLONSKISTRASSE





WINSSTRASSE /  
JABLONSKISTRASSE  
- HOFANSICHT -



WINSSTR. / JABLONSKISTR.

GK 5

Tragende Teile, Trennwände, Decken:

feuerbeständig

Decken: feuerbeständig

Brandwand: feuerbeständig + M

Baumaterial: KG, EG, SiTrR: Stahlbeton

Trennwände: Holz massiv beplankt

Decken: Holz massiv holzsichtig

## Jablonskistrasse



WINSSTR./JABLONSLISTR.  
1. – 5. OG, Regelgeschoss  
Trennwände: Massivholz  
beplankt  
Decken: holzsichtig





WINSSTR. / JABLONSKISTR.

DG

Tragende Teile, Trennwände:

feuerbeständig

Decken: feuerhemmend

TR-Wand: Bauart Brandwand

Brandwand: feuerbeständig + M

Baumaterial: Massivholz und Stahlbeton

(KG, EG, SiTrR)

## Jablonskistrasse



## Kontakt

Brandschutz plus GmbH  
Eberl-Pacan Brandschutzplaner

Brunnenstraße 156  
10115 Berlin-Mitte

Tel. 030 700 800 930

[kontakt@brandschutzplus.de](mailto:kontakt@brandschutzplus.de)

[www.brandschutzplus.de](http://www.brandschutzplus.de)

