



Luftverkehrskonzeption des Landes Brandenburg

2. Fortschreibung

Anhang

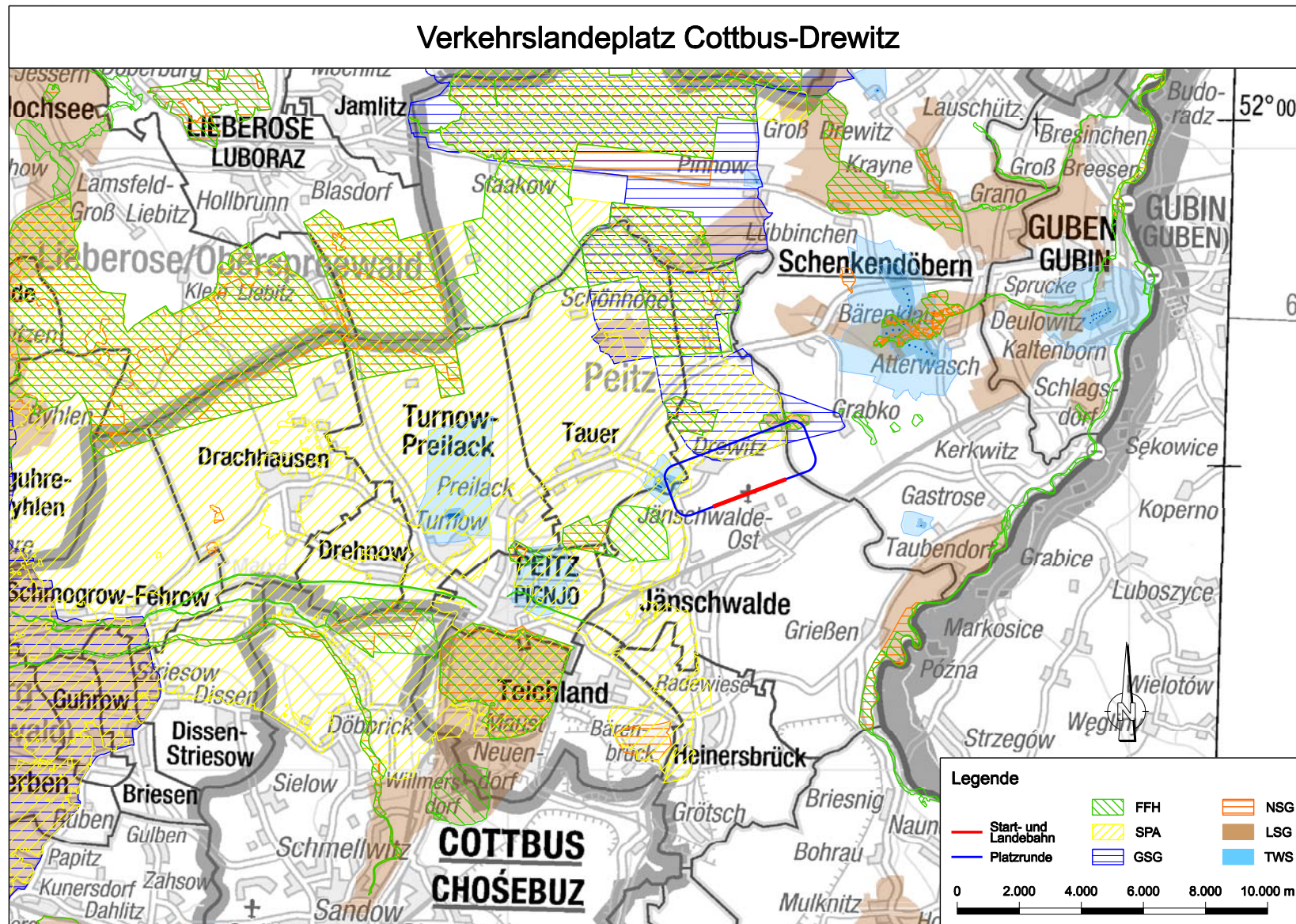
Lagepläne der 10 ausgewählten brandenburgischen Landeplätze

Inhaltsübersicht

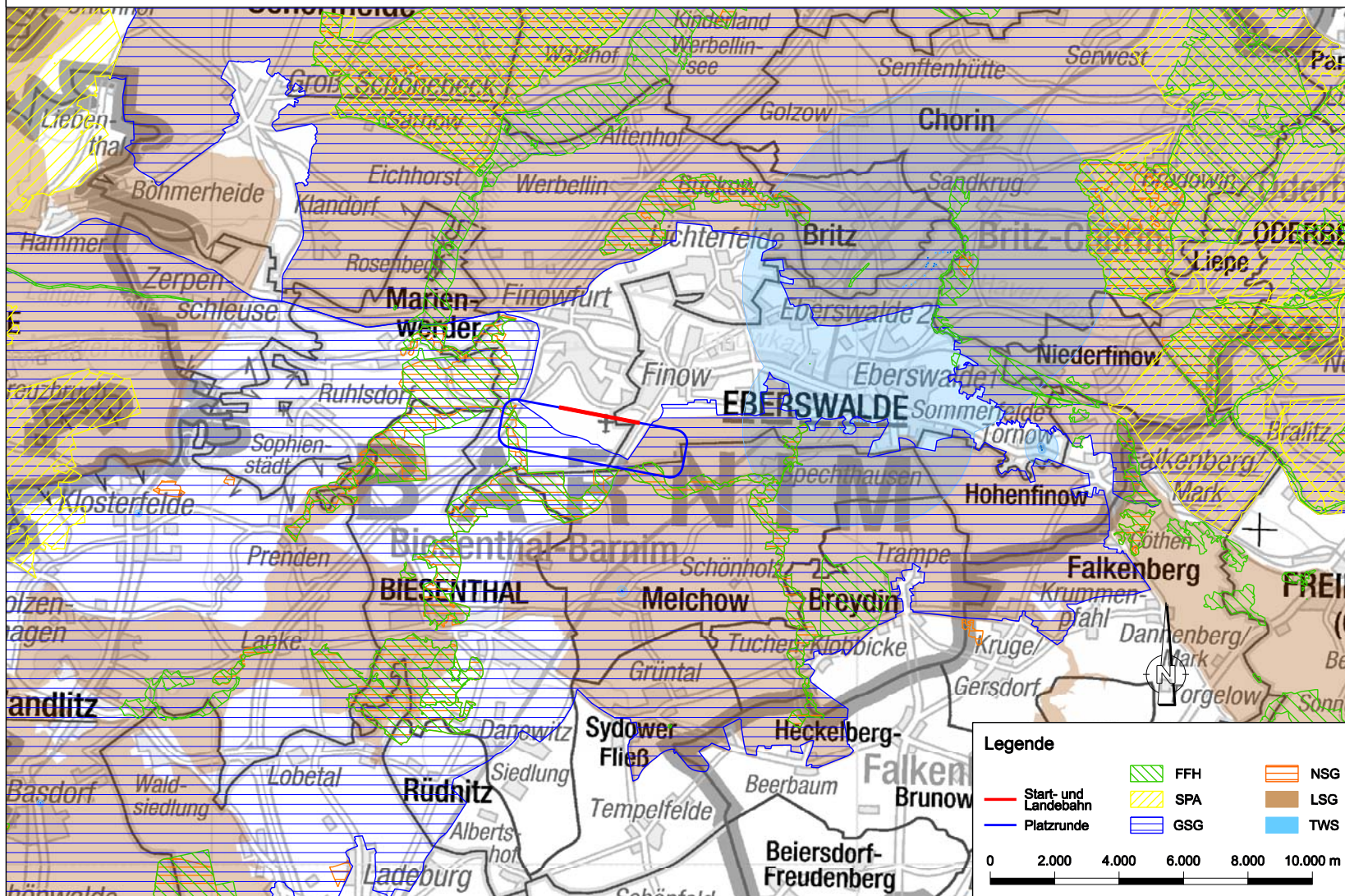
Ausgewählte Landeplätze

VLP Cottbus-Drewitz
VLP Eberswalde-Finow
VLP Eggersdorf
VLP Eisenhüttenstadt
VLP Kyritz
SLP Lüsse
VLP Oehna
VLP Ruppiner Land
VLP Schönhagen
VLP Strausberg

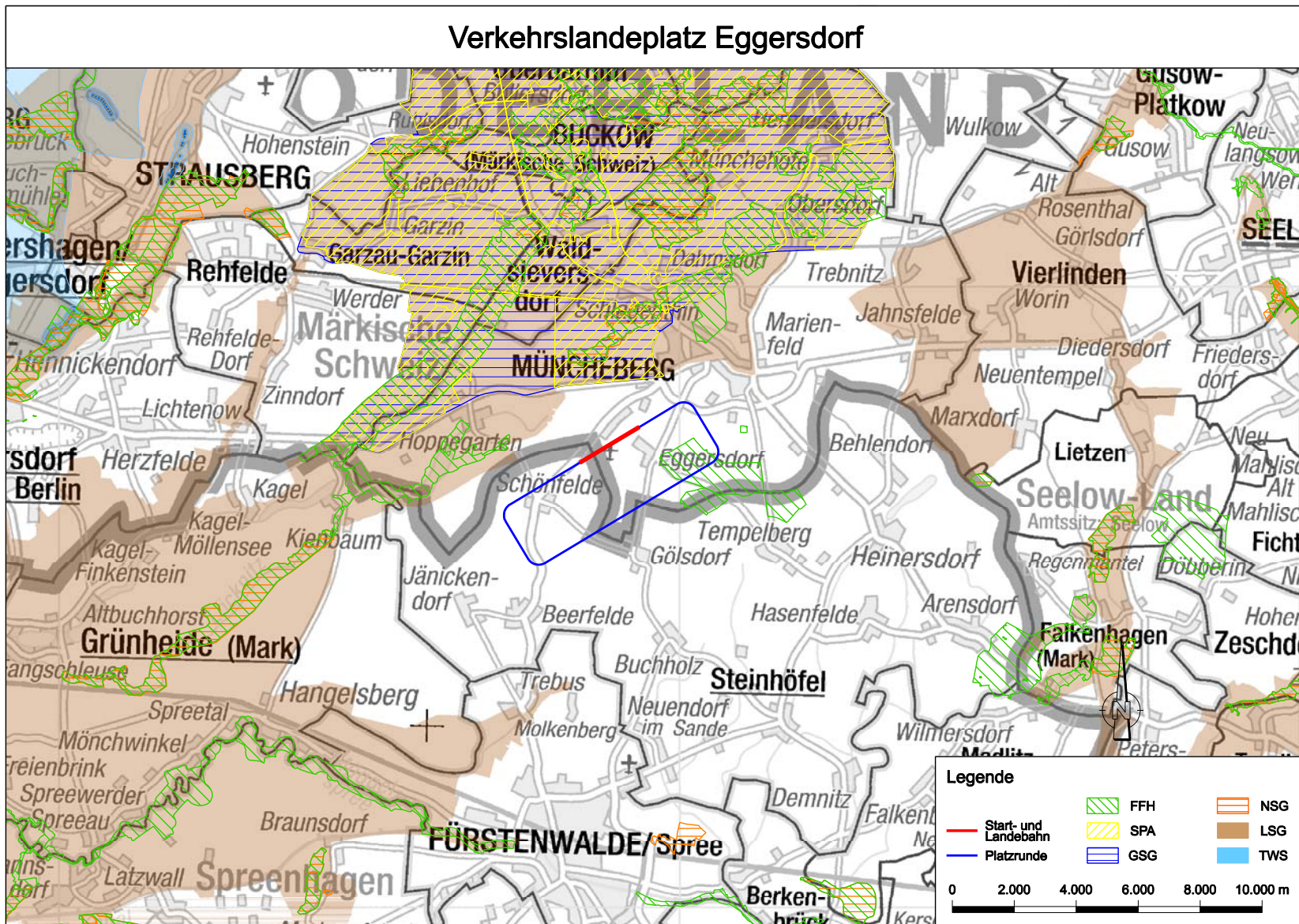
Verkehrslandeplatz Cottbus-Drewitz



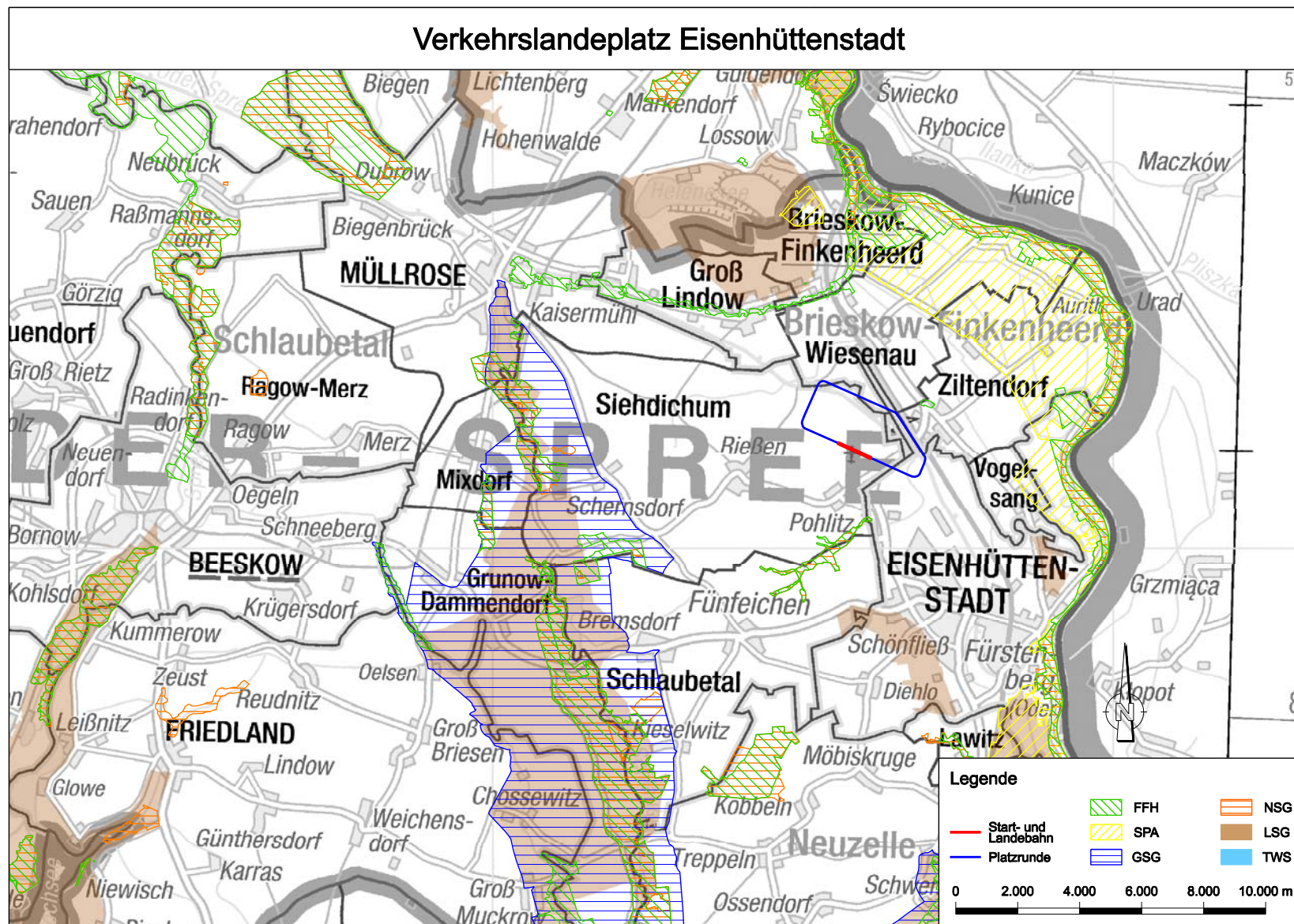
Verkehrslandeplatz Eberswalde-Finow



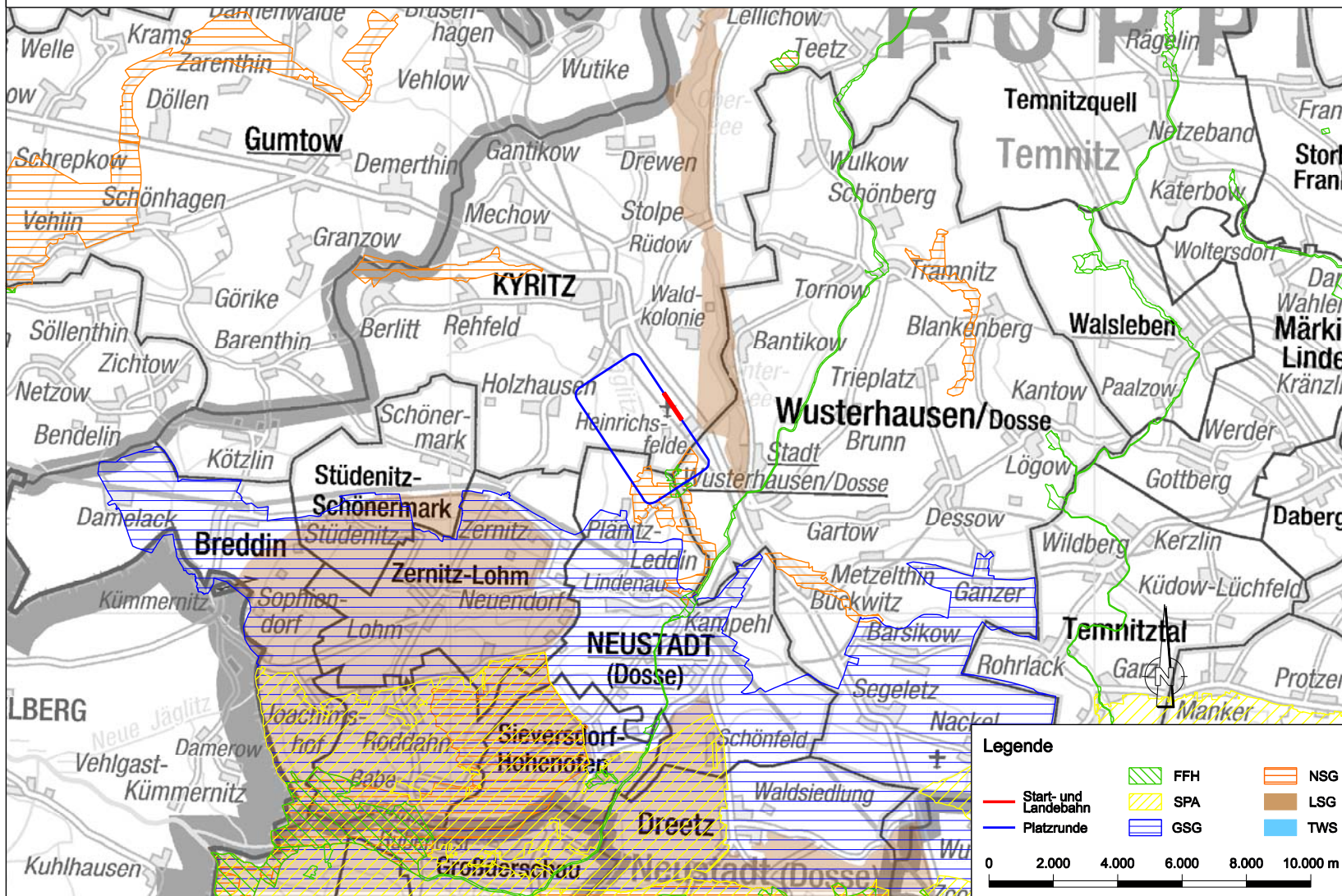
Verkehrslandeplatz Eggersdorf



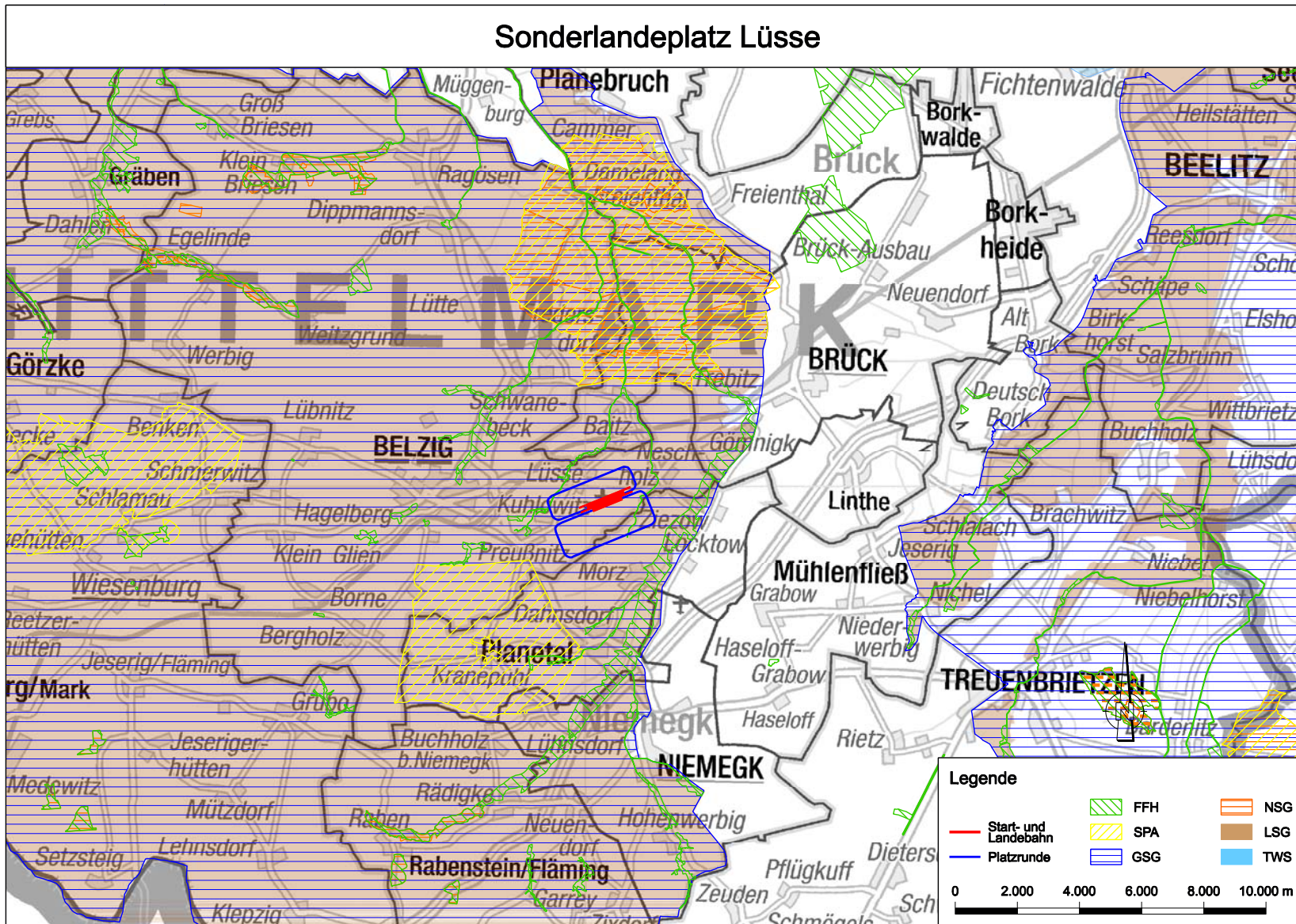
Verkehrslandeplatz Eisenhüttenstadt



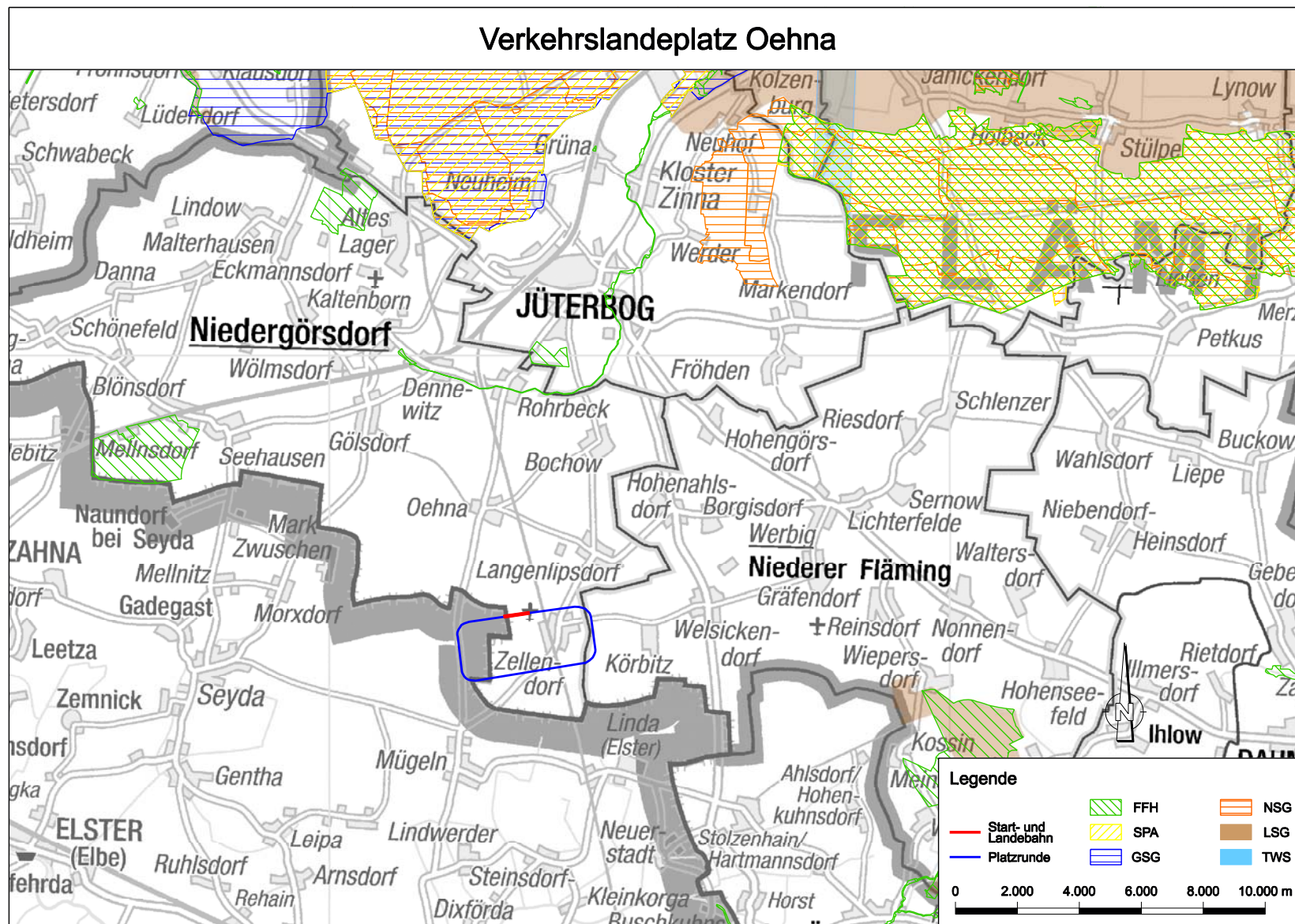
Verkehrslandeplatz Kyrizt



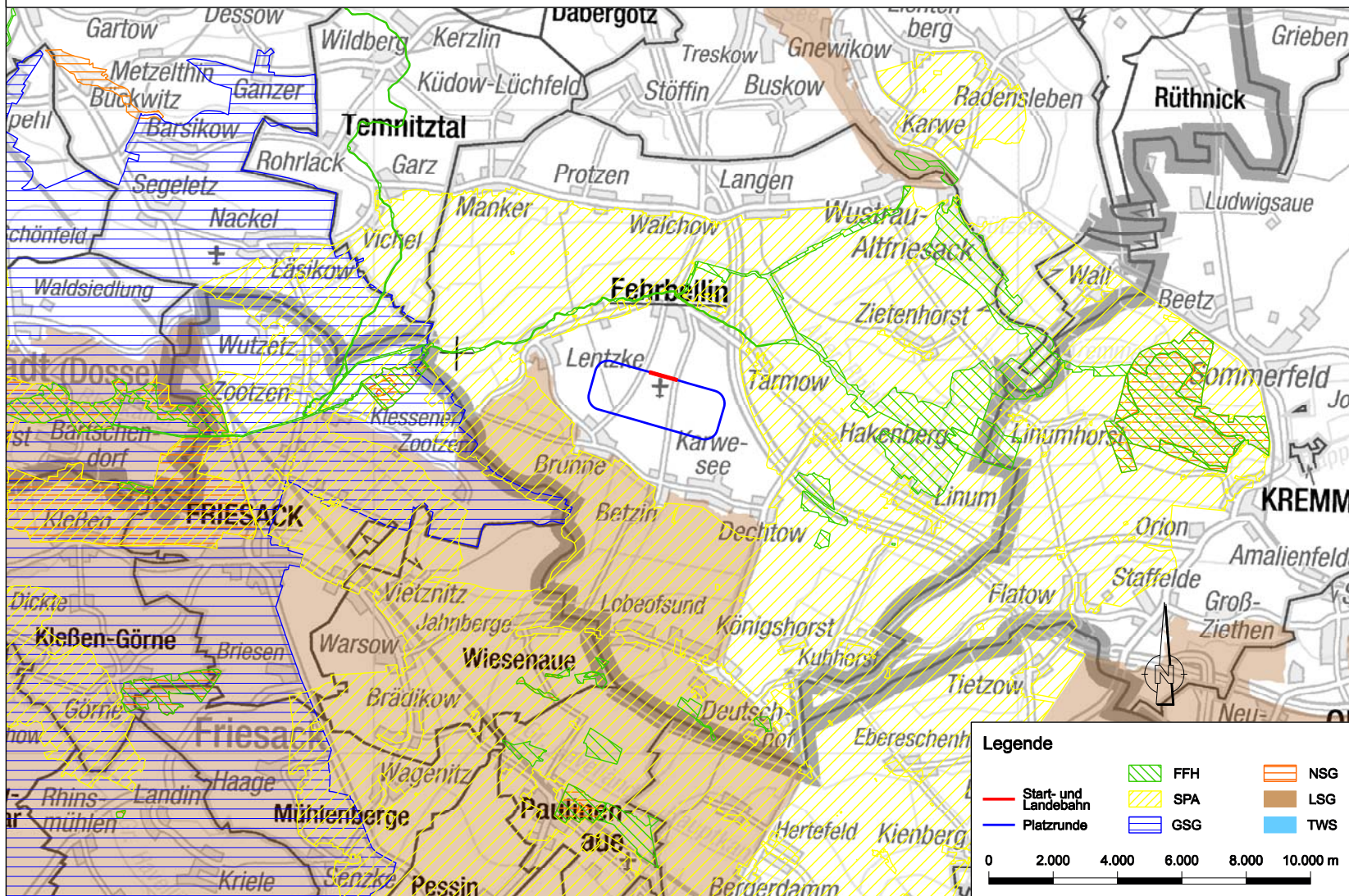
Sonderlandeplatz Lüsse



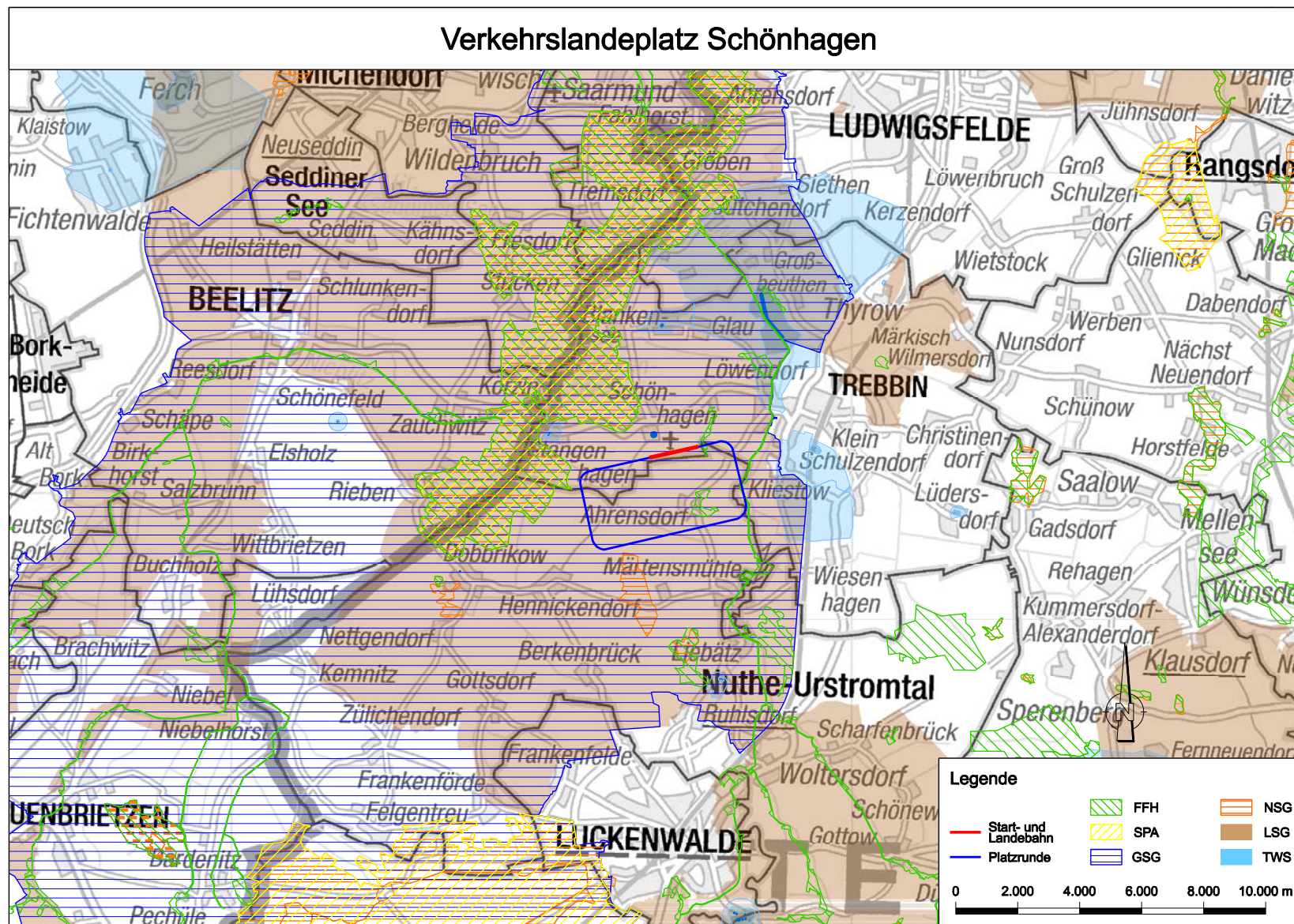
Verkehrslandeplatz Oehna



Verkehrslandeplatz Ruppiner Land



Verkehrslandeplatz Schönhagen



Verkehrslandeplatz Strausberg

